

Schenk Befeuchtung SP610 - Kaltnebel leicht gemacht



zentrale Steuerung
bis 6 Klimazonen

SCHENK LUFTBEFEUCHTUNG

Einfach und wartungsarm

Das Raumbefeuchtungssystem vernebelt Leitungswasser, enthärtetes Wasser und chemische Lösungen mit Hilfe von Zweistoffdüsen (Micro-Düsen) zu feinsten Aerosolen. Dank der Niederdrucktechnologie wird lediglich Wasserdruck vom Leitungsnetz und Druckluft benötigt.

Durch eigens entwickelte Zweistoffdüsen ist eine tropfenfreie und ultrafeine Vernebelung der Flüssigkeit möglich. Dank einer automatische Reinigungsfunktion bleibt die Düse auch bei kalkhaltigem Wasser verstopfungsfrei.

Leistung

Je nach Umgebungsbedingungen und angestrebte Feuchtigkeit unterscheidet sich die maximale Raumgrösse. Ein Steuergerät kann Raumgrössen von bis zu 10'000m³ bedienen. Dies hängt von Faktoren wie Umgebungsbedingungen, Luftaustausch, Produkte im Raum und Sollfeuchtigkeit ab. Für eine Auslegung der Anlage nehmen Sie mit uns Kontakt auf.

Modellvarianten SP61x

	SP611	SP612	SP613	SP614	SP615	SP616
ANZAHL KLIMAZONEN*	1	2	3	4	5	6
NZAHL DÜSEN PRO KLIMAZONE*	20	4	4	4	4	4
MAX. LEISTUNG PRO KLIMAZONE* (L/H)	120	24	24	24	24	24

*Klimazonen bezeichnen Räume oder Bereiche die separat mit einem Feuchtefühler erfasst und geregelt werden.

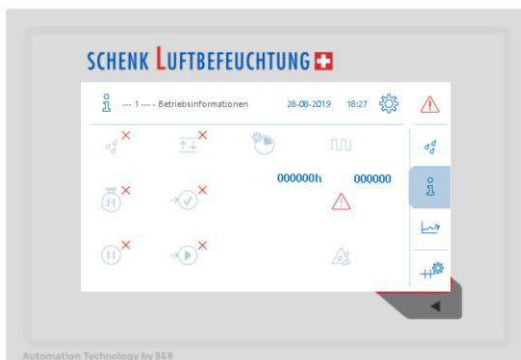
Intelligente Steuerung



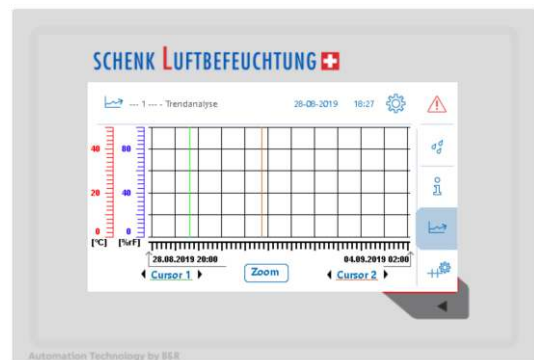
Bedienung der Steuerung mit Touchscreen



Unterschiedliche Betriebsarten und Pause Funktionen



Anlagezustand jederzeit übersichtlich abrufbar



Trendanalyse und Aufzeichnung per USB über Jahre

Die Steuerung ist ab Werk mit einem Netzwerkanschluss ausgestattet, mit welchem eine Anbindung an ein Leitsystem über einen Bus einfach realisiert werden kann. Es können Klimadaten und Steuersignale einfach ausgetauscht werden.

Technische Daten

Typ	SP 610
Nennspannung / Frequenz:	230 V/50 Hz
Nennleistung	100-200W
Vorsicherung max.	16 A träge
IP-Schutzart	IP 23
Betriebstemperatur	1 °C bis 30 °C
Betriebsbedingungen	0 % rF bis 100 % rF (nicht kondensierend)
Betriebsdrücke	
Luftdruck	1.8 bar
Wasserdruck	2 bar
Zerstäuber	
Anzahl Düsen	bis 20
Befeuchtungsleistung	0-6 l/h pro Düse (max. 20 Düsen)
Aerosolgrösse	<10 µm (bei 3 l/h)
Masse und Gewichte	
Länge x Breite x Höhe	600 x 450 x 180 mm / 600 x 600 x 180
Gewicht (trocken)	15 kg
Anschlüsse	
Wasseranschluss	4 bis 8 bar
Druckluftanschluss	4 bis 8 bar
Feuchteregelung	
Genauigkeit Feuchtesensor	+/- 1.0 % r.F. bei 10...30 °C
Langzeitabweichung	< 1 % r.F. pro Jahr

Paul Schenk AG

Stanserstrasse 9

6373 Ennetbürgen

Tel. +41 41 624 44 55

www.schenk-ag.ch, info@schenk-ag.ch

SCHENK LUFTBEFEUCHTUNG